



100% de esforço onde
houver 1% de chance
www.abrale.org.br

RELATÓRIO DE RESULTADOS

ASSOCIAÇÃO BRASILEIRA
DE LINFOMA E LEUCEMIA

2019

100%
DE ESFORÇO
ONDE HOUVER
1% DE CHANCE!
#souabrale

100%
DE ESFORÇO
ONDE HOUVER
1% DE CHANCE!
#souabrale

100%
DE ESFORÇO
ONDE HOUVER
1% DE CHANCE!

100%
DE ESFORÇO
ONDE HOUVER
1% DE CHANCE!

expediente

RELATÓRIO DE RESULTADOS 2019

imagens

ARQUIVO ABRALE E SHUTTERSTOCK

vetores

FREEPIK E SHUTTERSTOCK

Este relatório de resultados é de
responsabilidade da Abrale -
Associação Brasileira de Linfoma e
Leucemia.

A versão on-line está disponível no
endereço www.abrale.org.br

Mais informações:
0800 773 9973 ou
abrale@abrale.org.br

Rua Doutor Fernandes Coelho, 64
13º Andar | Pinheiros
São Paulo-SP - CEP: 05423-040



100% de esforço onde houver **1%** de chance





Missão

Oferecer ajuda e mobilizar parceiros para que todas as pessoas com câncer e doenças do sangue no Brasil tenham acesso ao melhor tratamento.

Visão

Ser um Instituto de referência mundial e sustentável em educação e pesquisa, para a cura de pessoas com câncer do sangue.

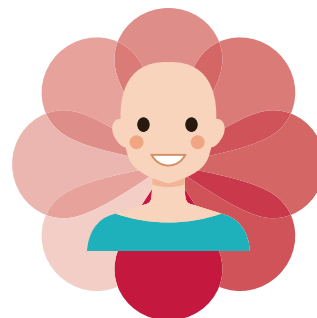
Quem Somos

A ABRALE – Associação Brasileira de Linfoma e Leucemia – é uma organização sem fins lucrativos, fundada por pacientes e familiares em 2002.

Todos os anos, no Brasil, milhares de pessoas recebem o diagnóstico do câncer e doenças do sangue. Nosso trabalho é voltado para que estes pacientes tenham acesso ao tratamento correto e qualidade de vida durante sua jornada.

Diariamente, fornecemos informações a respeito das doenças, por meio de diferentes materiais, campanhas e projetos, além de prestarmos gratuitamente apoio jurídico, psicológico e nutricional aos pacientes e seus familiares.

Para alcançar esses objetivos, a ABRALE atua em todo o país em quatro frentes:



Apoio ao Paciente

O departamento é formado por profissionais especializados para atender a todos os pacientes do Brasil, tirando suas dúvidas quanto ao câncer e seu tratamento e também por meio de apoio psicológico, jurídico e nutricional.

Políticas Públicas

Atuamos intensamente na área de advocacy para, junto aos órgãos responsáveis, aprimorarmos a promoção, humanização e acesso ao tratamento oncológico. Nosso propósito é melhorar o desfecho dos tratamentos no Brasil.

Pesquisa e Monitoramento

Com o Observatório de Oncologia, plataforma on-line e dinâmica de monitoramento de dados públicos, é possível avaliarmos as políticas de saúde e sua aplicação na sociedade. As pesquisas com os pacientes, profissionais da saúde e médicos, nos trazem informações relevantes sobre a terapêutica aplicada no país.

Educação e Informação

Utilizamos diferentes canais (revista, redes sociais, site, manuais) para levar aos pacientes, familiares e cuidadores, informação atualizada e de fácil compreensão sobre o câncer e seu tratamento. Conhecer a doença capacita o paciente a participar das decisões sobre sua saúde e a fazer suas próprias escolhas. As campanhas de conscientização levam para toda população o conhecimento sobre o câncer, seus fatores de risco e como preveni-lo. Com o projeto de educação à distância, Onco Ensino, também oferecemos capacitação aos profissionais da saúde.

AGRADECEMOS AOS PARCEIROS QUE FAZEM PARTE DE NOSSA HISTÓRIA!

2019 foi um ano de muito trabalho e conquistas!
Fizemos campanhas, eventos, projetos e serviços gratuitos de apoio, sempre com foco em possibilitar que os nossos mais de **40 mil pacientes cadastrados** tivessem acesso ao melhor tratamento e informação de qualidade.

Os resultados a seguir foram alcançados graças a ajuda que recebemos dos nossos apoiadores! Somos muito gratos a todos que, de alguma forma, juntaram-se a nós ao longo desta nossa trajetória!



Apoio ao Paciente

Fizemos a diferença!

A vida de milhares de pacientes depende do acesso a centros de tratamento especializados, a medicamentos e ao atendimento humanizado.

E para ajudá-los a acessar esses recursos, nossa equipe é composta por profissionais capacitados na área da Saúde que dão orientações e oferecem assistência gratuita.

Oferecemos gratuitamente:

Apoio jurídico – orientação aos pacientes sobre os seus direitos, assegurando que sejam respeitados;

Segunda opinião médica – discussão clínica do caso e da conduta terapêutica, por meio de um Comitê Médico com renomados especialistas;

Apoio psicológico, presencial ou à distância – amparo emocional no enfrentamento da doença;

Atendimento em terapias de suporte – como nutricional e odontológico, oferecido em parceria com os profissionais da saúde do Comitê Multiprofissional;

Humanização do atendimento pediátrico – por meio do Projeto Dodói que, em parceria com o Instituto Mauricio de Sousa, capacita profissionais de saúde e familiares para ajudar a criança a melhor entender e enfrentar o câncer e seu tratamento.

Projeto Bem-Estar – proporciona aos pacientes momentos de autoconhecimento, relaxamento e descontração.

Encontros especiais – “Mães de Pacientes Oncológicos” e “Cuidado com os Cuidadores” foram alguns dos temas abordados, propiciando a troca de experiências entre os grupos, com a supervisão de nossa psicóloga.

Presença nacional – situados nas principais cidades do país, os representantes da ABRALE visitam os centros de tratamento levando informação e apoio aos

pacientes e familiares. Estamos em Belo Horizonte, Brasília, Curitiba, Florianópolis, Fortaleza, Goiânia, Porto Alegre, Recife, Ribeirão Preto, Rio de Janeiro, Salvador e São Paulo.

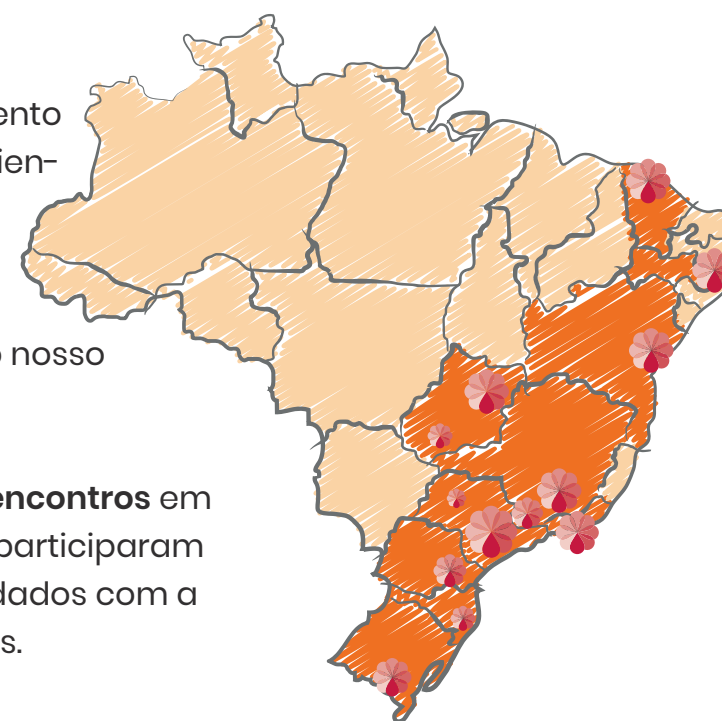
Comitês de Saúde

Os Comitês Médico e Multiprofissional da ABRALE são formados por especialistas na área da Onco-Hematologia, de várias disciplinas, que voluntariamente compartilham de suas expertises para nortear nosso trabalho bem como promover a atualização profissional de nossos colaboradores.

Atendimentos em números:

Abrale pelo Brasil – foram **mais de 2 mil visitas** aos centros de tratamento para realizar campanhas de conscientização e assistir aos pacientes por meio dos serviços ofertados pela Abrale. Foram cadastrados **4.039 novos casos**, que agora recebem o nosso atendimento gratuito.

Projeto Bem-Estar – Realizamos **9 encontros** em São Paulo e **mais de 100 pacientes** participaram de aulas de yoga, maquiagem, cuidados com a emoção e com a pele, dentre outras.



Atendimento psicológico (online e presencial)

518

pacientes atendidos



Atendimentos jurídicos (online e presencial)

2.218

pacientes atendidos



Fale conosco

1.563

pacientes atendidos por e-mail, telefone e/ou presencialmente



Nossa inspiração!

“Viver é lindo”

Regiane Souza, em remissão do linfoma

Percebi um gânglio na axila e decidi procurar o médico. Em março de 2018, veio o diagnóstico do linfoma.

Quando recebi a notícia, me deparei com a proximidade da morte. Essa situação me deu a oportunidade de refletir sobre o que havia feito em minha vida até ali. Muitas coisas passaram pela minha cabeça e muitas perguntas também. A primeira foi “será que vou vencer, para poder ver meus dois filhos crescerem, se tornarem adultos, ver meus netos”? Depois comecei a perguntar: “por que comigo?”

E em meio a tantos indagamentos, cheguei à conclusão que não adiantava ficar pensando nessas coisas. A melhor saída era enfrentar a doença de cabeça erguida.

Minha última quimio aconteceu em setembro de 2018. Ao total, foram oito ciclos no protocolo ABVD e, no meio do percurso, tivemos que mudar, porque a Bleomicina ficou em falta. Então, realizei mais quatro ciclos no protocolo AVD+Brentuximabe. **Meu plano de saúde não aceitava pagar este novo medicamento, mas com a orientação e apoio da Abrale neste diálogo, deu tudo certo.**

Durante todo o tempo, segui as orientações de cuidados e sei que por isso recebi a tão esperada notícia de que estava curada. Parece que Deus me deu super poderes para aguentar as dores e chegar até aqui.

Venci o câncer, aprendi muito e alguns dias atrás recebi a feliz notícia que estou grávida, e de gêmeos! Então quer um conselho? Acredite que tudo vai ficar bem. Viver é lindo!



“Comemoro cada pequena vitória”

Amanda Vieira, paciente de linfoma de Hodgkin

Tudo começou em abril de 2013, quando percebi uma bolinha no pescoço, pequena e sem dor. Ao longo do ano, novos sintomas foram aparecendo: dor de garganta, mesmo sem nenhuma inflamação, coceiras insuportáveis nas pernas, dor no tórax ao respirar, além de muito cansaço. Fui investigar o que era aquele nódulo no pescoço, que já estava ali há oito meses.

Fiz a biópsia e em março de 2014 veio o diagnóstico do linfoma de Hodgkin esclerose nodular, que já havia atingido o pescoço e o mediastino. Foi um baque, porque precisei deixar de lado todos meus planos.

Iniciei o tratamento e fui orientada a fazer o congelamento dos meus óvulos, por conta do risco de não conseguir engravidar após a quimio. Assim que entrei em remissão, descobri que estava grávida do meu primeiro filho, mesmo sem precisar usar meus óvulos congelados! Em outubro de 2015 ganhei o meu maior presente: o Luan, um menino incrível, saudável, inteligente e carinhoso.

Em junho de 2016, tive a primeira recidiva. Dessa vez, precisei ficar internada e foi muito difícil ficar longe do meu filho, com apenas 9 meses. Realizei o transplante de medula óssea (TMO) autólogo e, durante alguns meses, fiz manutenção com o medicamento Brentuximabe. Mesmo assim, em outubro, senti um nódulo na mama direita e esse foi confirmado como linfoma.

Precisei fazer o TMO alogênico, com a minha irmã 100% compatível. Após este transplante, tive muitas intercorrências. **Nesse momento, a ABRALÉ teve um papel muito importante. Comecei a participar dos eventos promovidos aos pacientes, conheci pessoas incríveis, aprendi assuntos importantes para o tratamento e tudo isso me motivou a pensar novamente de forma positiva e a ter vontade de ajudar outras pessoas.**

O linfoma? Em mim, ele tem sido teimoso, mas mal sabe ele que eu sou mais teimosa ainda.





Informação salva vidas!

Consideramos que disseminar e ampliar o conhecimento sobre o câncer, seus fatores de risco e sobre as diversas diretrizes de prevenção e controle, contribuirá para o engajamento da população na construção de uma sociedade mais saudável.

Acreditamos também que, aumentar o conhecimento do paciente sobre o câncer e seu tratamento, fará com que ele se aproprie da sua condição e se torne apto a participar das decisões sobre sua saúde e a fazer as melhores escolhas para si mesmo.

E para assegurar que as informações fornecidas ao nosso público sejam de qualidade, confiáveis, atuais e que estejam alinhadas aos protocolos de tratamento mais modernos, contamos com o apoio de nossos Comitês de Saúde. Dessa maneira, todo conteúdo que divulgamos é tecnicamente respaldado.

Com esses objetivos em mente, o de colocar o paciente no centro das decisões, realizamos **mais de 10 campanhas de informação e conscientização**.

Canais de comunicação



Revista Abrale

Na versão online, mais de **1.600.000 acessos únicos**. Também foram impressas mais de **100 mil exemplares** do material, distribuído gratuitamente aos cadastrados na organização.



Facebook

+ de 204 mil curtidores, com posts que alcançaram **5 milhões de pessoas**.



Instagram

+ 40 mil seguidores, com postagens que alcançaram **1 milhão de pessoas**.



Youtube

+ de 28 mil inscritos no canal da Abrale. A TV Abrale, inclusive, já tem mais de **1 milhão de visualizações, em 154 vídeos** gravados com especialistas que falaram sobre os diferentes temas do atendimento multiprofissional.



Site

+ de 1.400.000 acessos ao longo do ano, com foco na busca por informações sobre as doenças e seus tratamentos.



Imprensa

117 aparições em veículos de comunicação como Globo, Isto É, Exame, Folha de São Paulo, Band, dentre outros.



Educação e Informação

Vá de Lenço

Em 4 de fevereiro, Dia Mundial do Câncer, fizemos, pelo terceiro ano consecutivo, a campanha **Vá de Lenço**, uma forma de associar a homenagem aos pacientes que estão em tratamento ou já venceram a doença com a conscientização sobre a prevenção e detecção precoce do câncer.

Nesta data, pedimos para que toda a população colocasse um lenço e postasse a foto em suas redes sociais, utilizando a **#vadelenço**. Foram milhares de postagens, dentre elas de personalidades como Sophia Abrahão e Ellen Roche, e somente no Instagram conseguimos alcançar mais de 12 milhões de pessoas.



Sophia Abrahão



Ellen Roche



 **+12 milhões**
de alcance somente via Instagram

Março foi o mês do mieloma múltiplo

Tipo de câncer que acontece, na maior parte dos casos, em pessoas acima dos 60 anos de idade, o mieloma múltiplo ainda é desconhecido pela população – e também por alguns médicos.

Como seus sintomas são semelhantes aos relacionados a essa faixa etária, muitas vezes seu diagnóstico acontece tardiamente.

Para mudar este cenário, a campanha **“Mieloma múltiplo. Dor nas costas não é sintoma de osteoporose”** foi divulgada em todo o país, via redes sociais e também por meio dos representantes regionais da Abrale. Alertamos a população e também os médicos sobre a importância da detecção precoce.

Além disso, conseguimos importante parceria com a rede Panvel de farmácias e distribuímos milhares de folhetos em sete unidades de São Paulo.

Folheto distribuído na rede Panvel de farmácias

Vivendo bem com MIELOMA Múltiplo

Proteja-se de infecções

MIELOMA Múltiplo

Fique atento!
Dor nas costas não é sintoma de osteoporose.

Mas, pode ser **mieloma múltiplo**: um tipo de câncer do sangue **geralmente diagnosticado em pessoas acima dos 60 anos.**

Conheça os principais sintomas:

-  Anemia, fraqueza, cansaço extremo;
-  Fraturas espontâneas;
-  Perda de apetite, sede exagerada.

Se apresentar algum deles, ou todos juntos, procure um hematologista.

Nós podemos ajudar você!

Entre em contato:
(11) 3149 5190 | 0800 773 9973
www.abrale.org.br

 **100% de esforço onde houver 1% de chance**

 **Apoio: PanVel FARMÁCIAS**

Atenção! A leucemia é um câncer que corre pelo sangue

A taxa de mortalidade por leucemias no país ainda é alta e como a precocidade e agilidade de seu diagnóstico pode fazer toda a diferença, veiculamos uma campanha, em abril, com o objetivo de chamar a atenção da população e dos profissionais de saúde da atenção básica, sobre este tipo de câncer, seus sinais e sintomas. Foram distribuídos milhares de materiais informativos voltados para ambos os públicos, com uma abordagem específica em cada um deles.



PTI – É possível viver bem

Doença autoimune caracterizada pela baixa contagem de plaquetas, estima-se que, no país, a PTI seja sub-diagnosticada e que os pacientes, quando identificados, tenham muitas dúvidas sobre o tratamento e as restrições impostas pela enfermidade. Para mudar esse cenário, divulgamos informações a respeito da doença em nossos canais digitais e os representantes regionais realizaram ações de conscientização por todo o país, impactando milhares de pessoas, durante o mês de maio.

Também distribuímos folhetos aos médicos da atenção básica, de conteúdo técnico, com o intuito de antecipar o diagnóstico da PTI.

Sangue Torcedor

A doação de sangue voluntária é muito importante e pode salvar vidas. Mas, no Brasil, os números ainda não são bons: o recomendado pela OMS é que 4% dos brasileiros doem sangue, mas apenas 1% cumpre este papel.

E por ser comum que pacientes com câncer de sangue precisem de transfusões frequentes, lançamos a campanha Sangue Torcedor, uma espécie de Campeonato Brasileiro do bem.

A ação aconteceu no mês de junho, e contou com a **participação de 24 times de futebol**, dentre eles Flamengo, Vasco, São Paulo, Santos, Grêmio, Fortaleza e Chapecoense. Os clubes ficaram responsáveis por convocar seus torcedores a irem doar sangue. A ação engajou centenas de pessoas, um golaço pela vida!



Arena do Grêmio



Flamengo x Fluminense | Estádio do Maracanã



Educação e Informação

#SeToque!

Somente em 2019, mais de 12 mil novos casos de linfoma foram diagnosticados no país. Dividido em dois grandes grupos - linfoma de Hodgkin e não-Hodgkin - este tipo de câncer atinge pessoas de todas as idades. Quando descoberto nos estágios iniciais, é altamente curável, mas, infelizmente, mais da metade dos pacientes apenas são diagnosticados quando a doença já está avançada.

Por isso a importância de conhecer seus principais sinais e sintomas e, assim, buscar ajuda médica tão logo se suspeite da doença.

A campanha **#SeToque**, da Abrale, organizou em setembro uma exposição no Conjunto Nacional - São Paulo/SP, com totens informativos sobre as principais manifestações dos linfomas.



Exposição #SeToque
Conjunto Nacional | São Paulo - SP



Procura-se pacientes com mielofibrose

Pelo segundo ano consecutivo, a ação aconteceu no mês de outubro e chamou atenção para a mielofibrose e para as outras doenças mieloproliferativas, tipos mais raros de câncer de sangue. A ação contou com o apoio de artistas como Carol Castro, Milton Neves, Palmirinha e Rafael Cortez e levou informação a milhões de pessoas.

Carol Castro

Um olhar para o câncer infantil

Em parceria com o Instituto Mauricio de Sousa, criamos o Projeto Dodói há mais de uma década com o objetivo de levar às crianças com câncer um tratamento mais humanizado. Em meio a brincadeiras, informação de qualidade e um melhor contato com a equipe de saúde já tornamos isso possível a **mais de 5 mil crianças** de todo o Brasil.

No final de 2019, estivemos no hospital Grupo de Defesa da Criança com Câncer, em Jundiaí/SP, para entregarmos mais de 30 Kits Dodói às crianças hospitalizadas. A Mônica e o Cebolinha também nos acompanharam, e fizeram a maior festa por lá!





Educação e Informação

Conhecer para melhor tratar

O Onco Ensino é uma plataforma de educação à distância, que apoia as instituições de saúde que realizam tratamento oncológico no Brasil. Seu propósito é capacitar e atualizar médicos e profissionais de saúde, para estimular a prevenção e a detecção precoce do câncer.

Atualmente, já temos mais de **19 mil** conclusões de cursos. Somente em 2019, foram contabilizadas mais de **14 mil** novas inscrições e **8.445** diplomações. Também fizemos novas parcerias em **46 centros** de tratamento públicos do país.



+8 mil

conclusões de curso



46 novas parcerias

centros de tratamento

• Números de 2019



Pesquisa e Monitoramento

Saber para intervir

Entender como o atendimento oncológico vem acontecendo no Brasil é fundamental para garantir à sociedade e, claro, aos pacientes, o direito à Saúde de qualidade. Para desvendarmos essa realidade, executamos pesquisas tanto primárias, por meio de entrevistas com os pacientes, como secundárias, por meio do levantamento e análise dos dados de atendimento do SUS. Desta maneira, atribuímos significado aos dados, transformando-os em conhecimento.

Observatório de Oncologia

Estudo para o BigData: Câncer antes dos 50?

Foi apresentado durante o 4º Fórum Big Data em Oncologia, no Museu do Amanhã (RJ). O estudo analisou informações sobre as 19 neoplasias mais frequentes no Brasil, de acordo com a estimativa do Instituto Nacional de Câncer (INCA – 2017). Os tumores de cólon e reto apresentaram aumento tanto na incidência (3,4%) quanto nos índices de mortalidade (3,2%) nas taxas anuais. Para os casos de câncer de mama, o tumor mais incidente entre as mulheres, a mortalidade cresceu 2,5% nesta população, segundo a análise.



Imprensa: 18 publicações em importantes veículos como Globo e Globo News, Band, Exame, Isto É, Uol, entre outros



Outros estudos publicados

- O consumo abusivo de álcool e a incidência do câncer.
- Epidemiologia do mieloma múltiplo e distúrbios relacionados no Brasil.
- Acesso dos pacientes de LMC ao exame de monitoramento RT-PCR (PCR quantitativo em sangue periférico) no SUS, **com apresentação de pôster no Congresso HEMO 2019.**
- Estadiamento ao diagnóstico dos linfomas no Brasil, **com apresentação oral no Congresso HEMO 2019.**
- Evolução, incidência e mortalidade do câncer na população adulta, entre 20 e 50 anos.
- Trajetória da incidência e mortalidade das neoplasias hematológicas no Brasil.
- Indicadores sociais, que revelou a grande desigualdade no Brasil: o câncer é pior nos menos privilegiados financeiramente. **Foi apresentado como pôster, no Congresso SBOC 2019.**
- Procedimentos radioterápicos no SUS: a quantidade está adequada em função do número de pacientes atendidos?
- Dados em Oncologia na Saúde Suplementar, que mostrou o impacto em se ter um plano de saúde para o tratar o câncer no país.



Observatório
de **Oncologia**

Mais dados!

Pesquisa com pacientes da Abrale:

- Tratamento na Saúde Suplementar – **200 participantes.**
- Informações sobre a leucemia linfóide aguda (LLA) – **400 participantes.**
- Informações sobre a leucemia mieloide aguda (LMA), com foco na Saúde Suplementar – 78 participantes.
- Informações sobre a LLC, sistema público e privado – **100 participantes.**
- Informações sobre o mieloma múltiplo – 71 participantes.



Saúde para todos

Articulamos e mobilizamos os stakeholders públicos e privados para promover ações que visem a melhoria da atenção oncológica e hematológica no Brasil. Obtivemos importantes conquistas no que diz respeito à saúde pública e privada.

Encontro com o Secretário de Saúde do Estado de São Paulo

Dr. José Henrique Germann nos recebeu duas vezes, para discutir os principais desafios enfrentados pelos pacientes com câncer. Foram pautados o fortalecimento da regulação de alta complexidade, apoio para a rede de regulação de Oncologia pediátrica, incorporação de medicamentos imunoterápicos, falta da Bleomicina e dificuldades para marcar consultas com especialista. Começamos a trabalhar com a central de regulação algumas oportunidades de colaborar com as iniciativas da Secretaria e, assim, acelerar o encaminhamento dos pacientes da rede de Oncologia no Estado.



Reunião com a Diretoria da Agência Nacional de Saúde Suplementar (ANS)

Em busca de ampliar a participação de associações de pacientes nas análises para incorporação de novas tecnologias no ROL da ANS, propusemos que, em casos de leucemias agudas, o tempo para aprovação de procedimentos diminua de 21 dias, para 48 horas.

Reunião com a Frente Parlamentar em Prol da Luta Contra o Câncer

Debatemos ações e políticas para melhorias na revisão da Tabela SUS e do Estatuto da Pessoa com Câncer.



Lei dos 30 Dias

Ao final de 2019, foi sancionada a lei federal que estabelece como 30 dias o prazo limite para a realização de exames que comprovem o diagnóstico do câncer pelo Sistema Único de Saúde (SUS). O Movimento Todos Juntos Contra o Câncer e a Abrale contribuíram para a mobilização social, realizando inúmeras ações para fomentar o engajamento na consulta pública do Senado Federal, além de um abaixo-assinado, em parceria com a FEMAMA, que juntou quase 4 mil assinaturas em prol da sanção presidencial.



Movimento TJCC

O Movimento Todos Juntos Contra o Câncer, criado em 2014 pela Abrale, e que congrega mais de 200 organizações parceiras, objetiva garantir o direito ao acesso universal e igualitário à saúde. Ao longo do ano, importantes ações foram realizadas.

Fórum Regional Todos Juntos Contra o Câncer

Evento aconteceu em Fortaleza (CE), nos dias 27 e 28 de junho, e contou com a participação de **mais de 300 pessoas**, entre profissionais de saúde, gestores de hospitais, sociedades médicas e representantes de pacientes.

O Fórum teve por objetivo reunir líderes da Saúde para discutir as principais melhorias necessárias nas regiões Norte e Nordeste do país.



Fórum TJCC Norte e Nordeste
Fortaleza – CE

6º Congresso TJCC

A edição deste ano aconteceu em São Paulo, no WTC Events Center, e levou **mais de 3 mil pessoas** aos cerca de 26 debates. Temas como “O SUS pode dar certo”, “Oncologia Personalizada”, “Direitos das Mulheres Antes e Depois do Câncer”, “Medicina Integrativa” e “Pesquisa Clínica” foram discutidos por especialistas, com o objetivo de trazer melhorias para o acesso, diagnóstico e tratamento oncológico em todo o país.



WTC Events Center
São Paulo – SP

#MOVIMENTOTJCC



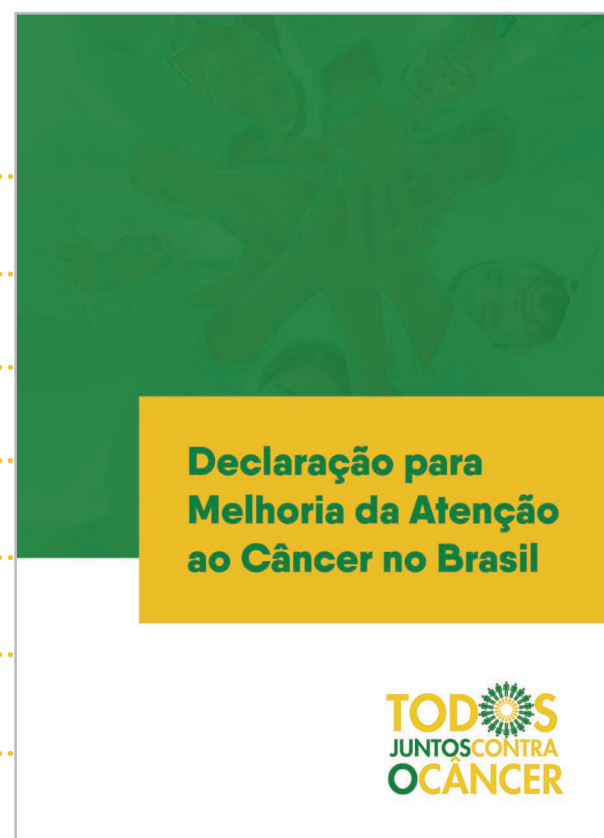
Declaração para Melhoria da Atenção Oncológica no Brasil recebe atualização

Este documento, fundamentado na Política Nacional para a Prevenção e Controle do Câncer, teve sua primeira versão criada em 2014. Seu propósito é trazer as principais demandas do segmento, que devem ser olhadas e trabalhadas pelo governo e sociedade civil organizada.

Com o apoio dos grupos de trabalho do Movimento TJCC, das entidades parceiras e também com a realização de consultas públicas, para que toda a sociedade pudesse trazer novas informações, o documento recebeu importantes atualizações.

Ele é dividido em oito capítulos:

- Princípios gerais e gestão em saúde
- Promoção da saúde
- Prevenção
- Vigilância, monitoramento e avaliação
- Cuidado integral
- Ciência e tecnologia
- Educação permanente
- Comunicação em saúde



A Declaração, que agora conta com uma análise mais ampliada do cenário oncológico, com um maior número de dados, propostas e interconexões com documentos nacionais e internacionais, foi entregue ao Ministro da Saúde, Luiz Henrique Mandetta, e também a todos os palestrantes que participaram do 6º Congresso TJCC.

Melhores práticas para o 3º setor da Saúde!

Diversas organizações de apoio ao paciente, de diferentes patologias, em todo o mundo, trabalham para diminuir as desigualdades no âmbito da Saúde, principalmente no que concerne acesso a tratamentos e qualidade de vida.

Com início em 2006, a Alianza Latina visa estabelecer uma rede para capacitação das organizações de pacientes do 3º setor, promovendo a profissionalização e cooperação entre elas.

Realizamos em São Paulo o **“14º Fórum Alianza Latina – Melhores Práticas para o 3º Setor de Saúde”**, com o objetivo de ampliar a participação de organizações de pacientes na melhoria deste sistema.

Líderes de 50 entidades participaram de workshops, palestras e dinâmicas realizados por renomados profissionais, que visam atender as principais necessidades enfrentadas por eles no dia a dia em suas respectivas regiões.

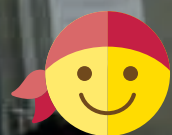


14º Fórum Alianza Latina
São Paulo – SP

EMPRESAS E PARCEIROS

Que fazem parte da luta contra o câncer





Reconhecimento aos parceiros do Selo



Evento de Reconhecimento aos Parceiros
Unibes Cultural | São Paulo - SP

Juntos, por uma saúde melhor

Nos seus mais de 17 anos de atuação, a Abrale conta com pessoas que acreditam ser possível trazer as melhorias necessárias para o país, em especial para todos que lutam contra os cânceres e doenças do sangue.

No dia 28 de fevereiro, realizamos o evento “Reconhecimento aos Parceiros”, no Unibes Cultural, para agradecer e certificar todos aqueles que acreditam em nossos projetos e possibilitam que os pacientes tenham acesso à informação, tratamento e qualidade de vida.



O Selo Investimentos na Vida

O principal objetivo é engajar empresas e pessoas com a causa social da ABRALÉ, além de incentivar e criar caminhos para disseminar o conhecimento sobre os cânceres do sangue. Sua missão é também certificar o comprometimento de empresas e, conjuntamente, assegurar sua disposição em investir na saúde de seus colaboradores por meio do Selo Investimos na Vida.

Razões para investir na ABRALE

Ser um parceiro Abrale é mais do que simples filantropia: **além de impactar significativamente a vida dos pacientes, sua empresa também ganha com a cadeia de valor em saúde que é gerada.**

Para sua empresa, é uma oportunidade de:

INVESTIR
EM UMA SAÚDE MELHOR



MOBILIZAR, MOTIVAR
E COMPROMETER
FUNCIONÁRIOS E CONSUMIDORES



ALCANÇAR
SUAS METAS DE RESPONSABILIDADE
SOCIAL E EMPRESARIAL



INOVAR
SOLUÇÕES PARA O DESENVOLVIMENTO



92% DOS CONSUMIDORES
COMPRARIAM PRODUTOS ASSOCIADOS A UMA CAUSA SOCIAL

Fonte: Estudo Global de RSE 2013

O que Oferecemos ao Setor Privado?

- ★ O resultado da reputação de mais de 17 anos de experiência em todo o Brasil
- ★ Mais de 100 parcerias internacionais, com alcance mundial
- ★ A oportunidade de alcançar seus objetivos de Responsabilidade Social, investindo em nosso amplo portfólio de programas
- ★ Estrutura e alcance geográfico com impacto local, regional e global
- ★ Compromisso de longo prazo com comunidades específicas e municípios
- ★ A oportunidade de ser um importante ator nas melhorias da saúde no Brasil

Como Fazer Parte?

Sua empresa pode integrar as práticas de Responsabilidade Social com sua estratégia de negócios:

- Investindo em programas da ABRALE que se alinham com os seus objetivos de Responsabilidade Social
- Tornando-se um parceiro estratégico na busca de soluções inovadoras que beneficiam pacientes e familiares
- Amplificando o poder de sua marca por meio de marketing relacionado à causa
- Cedendo espaços para divulgação de campanhas educativas para população, que objetivam disseminar e ampliar o conhecimento sobre diversas questões de saúde

Nossos Parceiros

Doadores e Patrocinadores (Master)



Doadores e Patrocinadores



Parceiros TJCC



Selo Investimos na Vida

VIDA



SAÚDE



BEM-ESTAR



Mantenedores

DIAMANTE

Agnes Bianchi
Henrique Pilnik (Fany Selva Plink in memoriam)
Ernest Egli
Leandro Correia Giorgio
Priscila Machado Beira
Marcos Shayo
Priscila e Louis de Charbonnieres
Salomão Waiswol (in memoriam)

OURO

Alamy Candido P Fho
Ana Luísa A Simoes
Heloisa A K Paletta
Jose C. Salles Netto

Maria Eugenia Dickerhof
Newton Jose Leme Duarte
Rodolpho C Gerstner
Sylvio Alves de Barros

PRATA

Dilza Camanho
Elizabeth Steagall
Felipe Saliby
Frederico Augusto Torres

Maria Thereza S. Mello (in memoriam)
Rodolfo Zigrossi
Suely Balbo Rocha
Luiz Carlos Bresser Pereira

BRONZE

Alessandra Kulaitis
Alexandre Sergio Cavalcanti De Melo
Ana K Ghelman Bronze
Andre Artur Pompeia Cavalcanti
Antonio Carlos De Freitas Valle
Claudia Di Sessa Vellozo
Claudia Angelica Martinez
Claudio Silva de Araujo
Cristna S Anchiea
Cristina Assumpção
Dagner Pacheco

Daniel Weeks
Delmir J T Junior
Eduardo M. da Silva Scheer
Eduardo minc
Eduarda Penido Dalla Vecchia
Eduardo Pinto
Elizabeth Zylbersztejn Papescu
Emmanuel Anargyrou
Fabiana Dias Noll Kaercher
Joao F C P Santos
Lena P D Lebendiger

Lessandra Garcia
Lucile Dissenha Pigatto
Marcelo Haddad
Mario Carneiro Filho
Merula E. A. Steagall

Paulo F Figueiredo
Renato T Fernandes
Ricardo Sam Rabner
Roberto Silveira Pinna
Rodrigo De Barros

Marketing Relacionado à Causa

Aya Japanese Cuisine
Guerlain – Perfumes e Cosméticos Importados
Madame Gateau Produtos Alimentícios
Padaria da Esquina
Shades Studio

Leis de Incentivo

Accord Farma
Aché
Astrazeneca
Bayer
Biosintética
Caio Virgílio
Castello Alimentos
Combustran
Cotema
Cruzóleo
E.M.S.
Eurofarma

Gesica Cereser
ICC
IQVIA
Itaú
ITB
Janssen
Maroil Derivados de Petróleo
Nordica Veículos
Petrocamp
Randon Administradora de
Consórcios
Terraverde Máquinas Agrícolas

Apoiador Institucional

Adriana Vilarinho
Adriana Ambrosi
Akna
Alcaçuz
Almofadas Web
Anna Pegova
B. LEM Padaria Portuguesa
Balaio
Band News
Bazar Odete
Blue Gardenia
BR Charge
Botanique
Cacau Show Loja Pátio Paulista
Camafeo
Casa Cor
Caudalie Paris
Cena Jockey
Chocolat Du Jour
Cia do Trico
Cisco
Clarify
Clear Lousas
Club Homs
Coco Bambu
Confísio – Congresso Online de
Fisioterapia
Datasafer
DermaKlin
Dr. Alan Skorkowski
Dra. Fabiana Guardão
Dr. Gilberto Greiber
Dr. Ranulfo Cardoso
Electrolux
Empório Sabor e Cia
Escola Wilma Kovesi de cozinha

ESET Antivírus
Estética Hollywood By Dr. Rey
Fábio Vianna
Filantropia
Finestra
Fundação Próvida
Grama Sabonetes
Greiber Advogados
Grupo Comolatti
HostGator
Hotel Transamerica
IBM Brasil
Imaginarium
IMS – Instituto Mauricio de Sousa
Innovia
Insula
Itu Plaza Hotel
Jardim no pote
JGG Advogados
Lepin Enxovais
Levittá
Lilly Sarti
M.G. Hair
Marangoni
Marisa Flores
Mary Help Vila Matilde
Mattos Filho
Maxifour Delícias e Sabor do Líbano
MaxMara
Mermeleia
Microsoft
MIKA
Mirtis Moraes
Mundo Verde
My Lash
MYK



O Nosso Tempero
Onodera Estética
Paper House
Pati Piva
PITU
Polishop
Presseg
Queensberry Geleia
Rádio Bandeirantes
Renata França SPA
Restaurante Jam
Risu
Rosegráfica
SalesForce
Sandra Huang
Santa Luzia
Scarf Me
Shades Studio
Sí Senhor
Simbiose
Skin Laser
Tanit
Terraço Itália
Utilplast
Vinci Shoes
Vivante
Vivian Estética
Wilma Kovesi
Wolford
WT Way Technology
ZanPan

Conselho Curador

Ernest Egli
Edgard Hermelino Leite Junior
Newton José Leme Duarte
Geraldo Rocha Azevedo
Louis Antoine De Ségur De
Charbonnières
Luiz Carlos Bresser Pereira
Luiz Eugenio Araujo De Moraes Mello
Luiz Fernando Rodrigues Pinto Junior
Fabio Scopeta Rodrigues

Conselho Fiscal

Henrique Pilnik
Spiros Paulo Fournogerakis
Jairo Waiswol

Diretoria

Presidente:

Merula Emmanoel Anargyrou Steagall

Vice-Presidente:

Juares Pires De Sousa

1º Tesoureiro:

Claudia Angela Galleni Di Sessa Vellozo

2º Tesoureiro:

Flávia Lúcio Lemos De Melo

1º Secretário:

Geraldo César Lima

2º Secretário:

Silvio Garcia Baltazar

**Precisamos que sua empresa faça parte.
Invista na Vida!**

(11) 3149 5190 | apoie@abrale.org.br



100%
DE ESFORÇO
ONDE HOUVER
1% DE CHANCE!
#souabrale

100%
DE ESFORÇO
ONDE HOUVER
1% DE CHANCE!
#souabrale

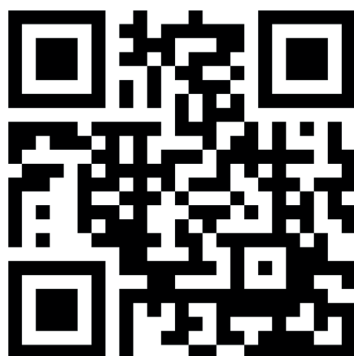
100%
DE ESFORÇO
ONDE HOUVER
1% DE CHANCE!
#souabrale

100%
DE ESFORÇO
ONDE HOUVER
1% DE CHANCE!

100%
DE ESFORÇO
ONDE HOUVER

100%
DE ESFORÇO
ONDE HOUVER
1% DE CHANCE!
#souabrale

100%
DE ESFORÇO



www.abrale.org.br

Rua Dr. Fernandes Coelho, 64 – 13º Andar

São Paulo-SP | CEP: 05423-040

(11) 3149-5190 | 0800-773-9973



/abrale



@abraleoficial



@abraleoficial



Associação Brasileira de Linfoma e Leucemia



100% de esforço onde
houver 1% de chance
www.abrale.org.br